

Okos megoldások vágási feladatokhoz

(2023. november)

BESSEY[®]

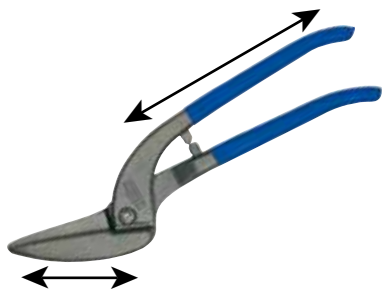
Egyszerűen jobb.



Vágástechnikai kislexikon

1. Típusok

Normál lemezvágó ollók



A normál lemezvágó ollók esetében a vágóél és fogantyú hagyományosan egy darabból kovácsolt. A vágóerő a vágóélhossz és az olló szárhossz arányából adódik.

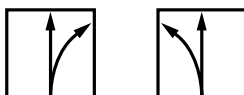
Emelőkar áttételes kézi lemezvágó ollók



Az emelőkar áttételes kézi lemezvágó ollók a fejrészből és markolatból állnak. Mindkét rész csuklós mechanizmuson keresztül van összekötve, amelyből további emelőkar áttétel keletkezik.

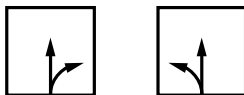
2. Olló kivitelek

Ideál ollók



Ezek az ollók joggal viselik a nevüket, mert az „ideál” olló valóban sokoldalú. Átvághatunk egy lemezen (folyamatos vágás), valamint vághatunk kicsi és nagy vágási íveket, körvonalakat (alakos vágás). Nem számít, hogy a vágási feladatot a lemez szélén, (szélező vágás) vagy a lemeztábla közepén végezzük. Természetesen az ideál ollókkal az egyszerű alakítási munkák is elvégezhetők.

Alakvágó ollók



Az alakvágó ollók táblalemezek szélén történő szűk, kis sugarú alakzatok vágásához alkalmazhatók a legjobban. Az ollók filigrán vágóéleinek köszönhetően fáradságmentesen vágathatók rendkívül szűk, kis ívű alakzatok.

Ollók egyenes vágáshoz



Szeretne egy lemezt közepén és/vagy a szélek mentén átvágni? Akkor ez az olló a megfelelő szerszám az Ön számára. Kihasználva a szerszám hosszú vágóéleit kis erőfeszítéssel gyorsan és pontosan vágathat méretre és szélezhet akár nagy méretű lemezeket is.

3. Jobbra, vagy balra vágó olló. Mi a különbség?



Balos olló

Jobbos olló

A jobbos ollók éleit úgy élezzük és az ollókat úgy építjük, hogy velük jobbra ívelő görbék (tehát egy balról jobbra ívelő görbe) könnyen vágható legyen. Jobbról balra ívelő vágásokat értelemszerűen balos ollókkal célszerű elvégezni.

Gyakran úgy gondolják, hogy a jobbos olló jobbkezeseknek, a balos olló balkezeseknek gyártott szerszám. Ez nem fedi a valóságot, azaz pontosan az ellenkezője igaz. Amikor jobbkezesként jobbos ollóval ívet vágnak (lásd fenti képen a vágást balról jobbra) a csuklójától távolodó irányban vágnak. A balos ollóval (ív vágása jobbról balra) a csuklójához közeledő irányban halad. Ez így lényegesen ergonomikusabb munkavégzést biztosít. Próbálja ki!

4. Minőség

A vágóélek élettartama közvetlenül a felhasznált acéloktól és feldolgozásuk minőségétől függ. Különösen a nagy teljesítményű ollók a beültetett HSS vágóélekkel megfelelnek a legszigorúbb követelményeknek a vágási teljesítmény és élettartam tekintetében. A HSS TiN vágóélell ellátott vágófejek rendkívül kemény kopásálló titán-nitrid bevonattal vannak ellátva. A felhasználói igényeknek és alkalmazási gyakoriságoknak megfelelően a vágóélek tekintetében további különleges, kiváló minőségű, speciális, rozsdamentes és minőségi acélok állnak rendelkezésre.

Vágóél minőség	Keménység min. HRC	Élettartam
HSS-TiN	65	+++++
HSS	65	++++
Speciális rozsdamentes	61	+++
Rozsdamentes	59	++
Minőségi acél	56	+







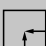

Minél jobb a vágóélek acélananyagának minősége, annál hosszabb a vágóélek élettartama!

Vágóélminőség	Vágható lemeztvastagság az alábbi szakítószilárdságok esetén:			
	400 N/mm ²	600 N/mm ²	800 N/mm ²	1100 N/mm ²
Normál lemezvágó ollók				
HSS D407..; D416..; D418..;	1,2 mm	1,0 mm	0,8 mm	0,6 mm
Rozsdamentes acél D202..; D206..; D207..; D208..; D214..; D216..; D218..;	1,2 mm	1,0 mm	0,8 mm	/
Minőségi acél D102..; D106..; D107..; D114..; D116..; D118..; D146..; D159..; D70..-D77..; D122N; D122A	1,2 mm	1,0 mm	0,8 mm	/

Vágóélminőség	Vágható lemeztvastagság az alábbi szakítószilárdságok esetén:			
	400 N/mm ²	600 N/mm ²	800 N/mm ²	1100 N/mm ²
Emelőkar áttételes kézi lemezvágó ollók				
HSS-TiN D27AH-TiN*	1,5 mm	1,2 mm	1,0 mm	0,8 mm
HSS D27AH*	1,5 mm	1,2 mm	1,0 mm	0,8 mm
Speciális rozsdamentes acél D17ASS D29SS*; D29ASS*; D29BSS*; D39ASS* D15A	2,0 mm 1,5 mm 1,2 mm	1,5 mm 1,2 mm 1,0 mm	1,2 mm 1,0 mm 0,8 mm	/
Rozsdamentes acél D08..; D16..; D17A; D22A D27*; D27A*; D27B*	1,5 mm	1,2 mm	1,0 mm	/

* A hajtások vágásához az ollót átmenetileg 3 x 0,6 mm (1,8 mm) lemeztvastagsággal lehet terhelni.

FIGYELEM! A kézi lemezvágó ollók csak puha, vékony fémlemez vágására használhatók. Nem alkalmasak kör vagy négyzet geometriai alakzatú fémlemez pl. dróthuzalok átvágására.

-  Egyenes folyamatos és alakos vágásokhoz, jobbra vágó
-  Egyenes folyamatos és alakvágásokhoz, balra vágó
-  Rövid egyenes és kis ívű alakos vágásokhoz, stancoláshoz, jobbra vágó
-  Rövid egyenes és kis ívű alakos vágásokhoz, balra vágó
-  Rövid egyenes és széles ívű alakvágáshoz, jobbra vagy balra vágó
-  Folyamatos egyenes vágás
-  Rövid egyenes vágás, stancolás
-  Kör alakú vágáshoz

L = Balra vágó kivétel (lásd 2. oldal)

SB = SB (önkiszolgáló bliszteres) kiserelés

Normál kivitelezésű lemezvágó olló beépíthető rugóval kérésre felárral szállítható.



Erdi Emelőkar áttételes kézi lemezvágó ollók legújabb generációja

Tartósan fáradságmentes vágás



Súrlódásmentesen robusztus

A D39ASS ideál olló rendkívül robusztus, könnyen kezelhető szerszám:

- szinterfémbe tétek a súrlódó felületeken
- összekötő helyen rögzített stabil csavaros kötés
- a csuklópont feletti rozsdamentes acél burkolat védi az alatta lévő rugót a szennyeződéstől



Tökéletes ív-vágás

Lehetővé teszi a nagy pontosságú íves vágásokat még a legkisebb sugarú vágásoknál is; kisebb a munkadarab karcolódásának a veszélye:

- köszönhető a részben süllyesztett fejú rendkívül kompakt vágófejnek



Erőt kímélő munkavégzés

Minden vágásnál a teljes vágási hossz használható:

- a fogantyú nyitási szögének jelentős csökkentése miatt

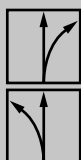
Könnyen kezelhető

Jobb és balkezsek egyaránt könnyen nyithatják és zárhatják az ollót anélkül, hogy fogást váltanának:

- ezt a reteszelő gomb felső fogantyúrészen történt elhelyezése teszi lehetővé

- Folytonos, egyenes és ívelt vágásokhoz
- Rendkívül kompakt részben süllyesztett csavarkötéssel készült vágófej, amely fokozott manőverezési lehetőséget és pontosságot tesz lehetővé alakzatok vágásánál
- Csapszeg csavaros kötéssel, szinterfémbe tétt és karbantartásmentes rugó a legmagasabb megbízhatóság érdekében
- Csökkentett fogantyú nyitási szög, optimalizált kezelhetőség, szinte azonos vágási hossz mellett
- A központosan elhelyezett reteszelő gomb fogásváltás nélküli könnyű kezelhetőséget biztosít
- Jobb vagy bal vágású változatban is kapható

Ideál olló



Rendelési szám	Teljes hossz		Vágási hossz		↓ max. ↓ mm	⚙️	⚖️	📦	V4
	mm	"	mm	"					
D39ASS	230	9	30	1 3/16	1,2	+++	0,49	5	
D39ASSL	230	9	30	1 3/16	1,2	+++	0,49	5	
D39ASS-SB	230	9	30	1 3/16	1,2	+++	0,50	5	
D39ASSL-SB	230	9	30	1 3/16	1,2	+++	0,50	5	



↓ max. ↓
Lemezvastagság
(600 N/mm²)

⚙️ Élettartam

Erdi Emelőkar áttételes kézi lemezvágó ollók

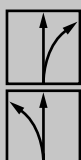
Fáradtságmentes munkavégzés kisebb erőfeszítéssel



Egyszerűen jobb.



Ideál olló

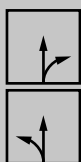


Rendelési szám	Teljes hossz		Vágási hossz		↓ ↑ max. ↑	⊗	⚖	📦	V4
	mm	"	mm	"					
D29ASS-2	260	10 1/4	33	1 5/16	1,2	+++	0,51	5	
D29ASSL-2	260	10 1/4	33	1 5/16	1,2	+++	0,51	5	
D29ASS-2-SB	260	10 1/4	33	1 5/16	1,2	+++	0,51	5	
D29ASSL-2-SB	260	10 1/4	33	1 5/16	1,2	+++	0,51	5	
Rendelési szám	Termékek							📦	V4
DSET29-15	1 x D29ASS-2, 1 x D29ASSL-2 és 1 x D15A összehajtható tasakban							1	



- ERGO-markolat a fáradtságmentes munkavégzéshez
- Folytonos, egyenes és ívelt vágásokhoz
- Kompakt vágófej: nagyfokú manőverezési lehetőség alakzatok vágásánál
- Optimális áttétel: 25 % - kal kevesebb erőfőrdítés
- Optimális élgeometria: fogazás nélkül sem csúszik el
- Jobb vagy bal vágású változatban is kapható

Alakvágó olló



Rendelési szám	Teljes hossz		Vágási hossz		↓ ↑ max. ↑	⊗	⚖	📦	V4
	mm	"	mm	"					
D29SS-2	260	10 1/4	40	1 9/16	1,2	+++	0,49	5	
D29SSL-2	260	10 1/4	40	1 9/16	1,2	+++	0,49	5	



- ERGO-markolat a fáradtságmentes munkavégzéshez
- Rövid, egyenes és ívelt vágásokhoz
- Vágóél mikrofogazással a csúszásmentes vágás érdekében
- Jobb vagy bal vágású változatban is kapható

Egyenesvágó olló



Rendelési szám	Teljes hossz		Vágási hossz		↓ ↑ max. ↑	⊗	⚖	📦	V4
	mm	"	mm	"					
D29BSS-2	260	10 1/4	33	1 5/16	1,2	+++	0,52	5	
D29BSSL-2	260	10 1/4	33	1 5/16	1,2	+++	0,52	5	



↓
↑
max.
↑
Lemezvastagság
(600 N/mm²)

⊗
Élettartam

- ERGO-markolat a fáradtságmentes munkavégzéshez
- Folytonos egyenes vágásokhoz
- Vágóél mikrofogazással a csúszásmentes vágás érdekében
- Jobb vagy bal vágású változatban is kapható

Fáradtságmentes munkavégzés kisebb erőfeszítéssel



- Folytonos, egyenes és ívelt vágásokhoz
- Vágóél mikrofogazással a csúszásmentes vágás érdekében
- Jobb vagy bal vágású változatban is kapható



Ideál olló

Rendelési szám	Teljes hossz		Vágási hossz		↓ ↑ max. mm	⚙️	⚖️	📦	V4
	mm	"	mm	"					
D27A	260	10 1/4	33	1 5/16	1,2	++	0,56	5	
D27AL	260	10 1/4	33	1 5/16	1,2	++	0,56	5	
D27A-SB	260	10 1/4	33	1 5/16	1,2	++	0,57	5	
D27AL-SB	260	10 1/4	33	1 5/16	1,2	++	0,57	5	



Alakvágó olló

- Rövid, egyenes és ívelt vágásokhoz
- Vágóél mikrofogazással a csúszásmentes vágás érdekében
- Jobb vagy bal vágású változatban is kapható



Rendelési szám	Teljes hossz		Vágási hossz		↓ ↑ max. mm	⚙️	⚖️	📦	V4
	mm	"	mm	"					
D27	260	10 1/4	40	1 9/16	1,2	++	0,49	5	
D27L	260	10 1/4	40	1 9/16	1,2	++	0,49	5	



Egyenesvágó olló

- Folytonos egyenes vágásokhoz
- Vágóél mikrofogazással a csúszásmentes vágás érdekében
- Jobb vagy bal vágású változatban is kapható



Rendelési szám	Teljes hossz		Vágási hossz		↓ ↑ max. mm	⚙️	⚖️	📦	V4
	mm	"	mm	"					
D27B	260	10 1/4	32	1 5/16	1,2	++	0,56	5	
D27BL	260	10 1/4	32	1 5/16	1,2	++	0,56	5	

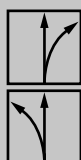


↓
↑
max.
Lemezvastagság
(600 N/mm²)

⚙️
Élettartam



Ideál robusztus olló

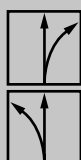


Rendelési szám	Teljes hossz		Vágási hossz		↓ max. ↑	⊗	⚖	📦	V4
	mm	"	mm	"					
D17ASS	240	9 1/2	24	1	1,5	+++	0,55	5	
D17ASSL	240	9 1/2	24	1	1,5	+++	0,55	5	
D17A	240	9 1/2	24	1	1,2	++	0,55	5	
D17AL	240	9 1/2	24	1	1,2	++	0,55	5	



- Folytonos, egyenes és ívelt vágásokhoz
- Vágóél mikrofogazással a csúszásmentes vágás érdekében
- Különösen erős, különleges feladatokhoz: a markolatok süllyesztékes kovácsolással készülnek
- Festett markolatok
- Jobb vagy bal vágású változatban is kapható

Ideál sokoldalú olló



Rendelési szám	Teljes hossz		Vágási hossz		↓ max. ↑	⊗	⚖	📦	V4
	mm	"	mm	"					
D08	230	9	27	1 1/16	1,2	++	0,38	5	
D08L	230	9	27	1 1/16	1,2	++	0,38	5	
D08-SB	230	9	27	1 1/16	1,2	++	0,39	5	
D08L-SB	230	9	27	1 1/16	1,2	++	0,39	5	



- Különlegesen lapos kialakítású vágófej, lehetővé teszi a nehezen hozzáférhető helyeken történő kis ívek vágását is
- Folytonos, egyenes és ívelt vágásokhoz
- Vágóél mikrofogazással a csúszásmentes vágás érdekében
- Jobb vagy bal vágású változatban is kapható

Ideál olló MULTISNIP Longstyle



Rendelési szám	Teljes hossz		Vágási hossz		↓ max. ↑	⊗	⚖	📦	V4
	mm	"	mm	"					
D22A	280	11	64	2 1/2	1,2	++	0,43	5	
D22A-SB	280	11	64	2 1/2	1,2	++	0,45	5	



↓
max.
↑
Lemezvastagság
(600 N/mm²)

⊗
Élettartam

- Hosszú, egyenes, folytonos és nagyívű rádiuszok vágásához
- Extra hosszú és oldalirányban letört vágóélek
- Csak balra vágó kivitelben

Erdi Emelőkar áttételes kézi lemezvágó ollók

Az univerzális „16”-os sorozat



- Rövid, egyenes és ívelt vágásokhoz
- Vágóél mikrofogazással a csúszásmentes vágás érdekében
- Bal vágású változatban is kapható

Alakvágó olló



Rendelési szám	Teljes hossz		Vágási hossz		$\downarrow \uparrow$ ↓max. ↑	✪	⚖	📦	V4
	mm	"	mm	"					
D16	240	9 1/2	40	1 9/16	1,2	++	0,38	10	
D16-SB	240	9 1/2	40	1 9/16	1,2	++	0,39	10	



- Rövid, egyenes és ívelt vágásokhoz
- Vágóél mikrofogazással a csúszásmentes vágás érdekében
- Jobb vágású változatban is kapható

Alakvágó olló



Rendelési szám	Teljes hossz		Vágási hossz		$\downarrow \uparrow$ ↓max. ↑	✪	⚖	📦	V4
	mm	"	mm	"					
D16L	240	9 1/2	40	1 9/16	1,2	++	0,38	10	
D16L-SB	240	9 1/2	40	1 9/16	1,2	++	0,39	10	



- Rövid, egyenes, valamint nagy sugarú jobbos és balos ívelt vágásokhoz
- Vágóél mikrofogazással a csúszásmentes vágás érdekében
- Csak balra vágó változatban kapható

Alakvágó olló



Rendelési szám	Teljes hossz		Vágási hossz		$\downarrow \uparrow$ ↓max. ↑	✪	⚖	📦	V4
	mm	"	mm	"					
D16S	240	9 1/2	44	1 3/4	1,2	++	0,38	10	
D16S-SB	240	9 1/2	44	1 3/4	1,2	++	0,39	10	
Rendelési szám	Termékek							📦	V4
DSET16	1 x D16, 1 x D16L és 1 x D16S összehajtható tasakban							1	



↓max. Lemezvastagság (600 N/mm²)
↑
✪ Élettartam

Erdi Emelőkar áttételes kézi lemezvágó ollók

Mindig kéznél van és sokoldalúan használható



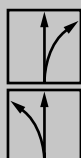
Egyszerűen jobb.



Előnyök első pillantásra:

- 1 Az extrém kompakt ollófej**
Az extrém kompakt kialakítású, rendkívül jól irányítható ollófej lehetővé teszi a nehezen hozzáférhető helyeken történő kis ívek vágását is.
- 2 Praktikus retesz – ütköző kombináció**
Reteszelő és ütköző egyben – így lehet az ollót gyorsan és kényelmesen fél kézzel lezárni és zárva tartani. Egy rafinált részlet, amely még több biztonságot kínál.
- 3 Kettős emelőkar-áttétel**
A kettős emelőkar-áttételnek köszönhetően az Ön részéről lényegesen kisebb erőfeszítésre van szükség. Egyidejűleg a vágási teljesítmény érezhetően megnő.
- 4 Ergonomikus markolat**
A puha anyagból készült betét és a műanyag borítás gondoskodik arról, hogy az ergonomikusan kialakított markolat kiválóan illeszkedjen a kézhez és különösen könnyen kezelhető legyen.

Ideál olló, kicsi és jól irányítható



Rendelési szám	Teljes hossz		Vágási hossz		↓ max. ↓ mm	⚙️	⚖️ kg	📦 db	V4
	mm	"	mm	"					
D15A	180	7	20	13/16	1,0	+++	0,18	10	
D15AL	180	7	20	13/16	1,0	+++	0,18	10	
D15A-SB	180	7	20	13/16	1,0	+++	0,20	10	
D15AL-SB	180	7	20	13/16	1,0	+++	0,20	10	
Rendelési szám	Termékek							📦 db	V4
DSET15	1 x D15A, 1 x D15S és 1 x D15AL összehajtható tasakban							20	



↓ max. ↓
Lemezvastagság
(600 N/mm²)
⚙️ Élettartam

- Folytonos, egyenes és ívelt vágásokhoz
- A rendkívül jó irányíthatóság az új vágófej-geometriának köszönhető – különösen jól használható a nehezen hozzáférhető helyeken történő kis ívek vágásánál
- Optimális emelőkar kapcsolat a legkisebb kivételnél is garantálja a 100 %-os teljesítményt csekély erőfeszítés mellett
- ERGO-markolat a fáradtságmentes munkavégzésért
- Jobb vagy bal vágású kivitelben is kapható

A legmagasabb igényeknek megfelelő élettartam és teljesítmény



Előnyök első pillantásra:

1 Hosszabb élettartam

Az edzett ollófejek süllyesztékes kovácsolással készülnek. A HSS-élek egyértelműen hosszabb élettartamot garantálnak Önnek a hagyományos élekkel szemben. Ez többek között különösen a nagy keménységű anyagok megmunkálásánál észrevehető.

2 Kettős emelőkar-áttétel

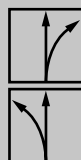
A kettős emelőkar-áttételnek köszönhetően az Ön részéről lényegesen kisebb erőfeszítésre van szükség. Egyidejűleg a vágási teljesítmény érezhetően megnő.

3 Ergonomikus markolat

A puha anyagból készült betét és a műanyag borítás gondoskodik arról, hogy az ergonomikusan kialakított markolat kiválóan illeszkedjen a kézhez és különösen könnyen kezelhető legyen.

- A TiN-bevonatú ollófej hosszabb élettartamot ígér a kemény anyagok megmunkálása esetén is
- Beépített HSS-él
- Folyamatos, egyenes és ívelt vágásokhoz
- Jobb vagy bal vágású kivitelben kapható

Ideál olló HSS TiN



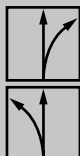
Rendelési szám	Teljes hossz		Vágási hossz		↓ ↑ max. ↑	⚙️	⚖️	📦	V6
	mm	"	mm	"					
D27AH-TiN	260	10 1/4	33	1 5/16	1,2	+++++	0,56	1	
D27AHL-TiN	260	10 1/4	33	1 5/16	1,2	+++++	0,56	1	



↓
↑
max.
↑
Lemezvastagság
(600 N/mm²)

⚙️
Élettartam

Ideál olló HSS

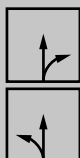


Rendelési szám	Teljes hossz		Vágási hossz		↓ max. ↑ mm	⚙️	⚖️	📦	V6
	mm	"	mm	"					
D27AH	260	10 1/4	33	1 5/16	1,2	++++	0,56	1	
D27AHL	260	10 1/4	33	1 5/16	1,2	++++	0,56	1	



- Folyamatos, egyenes és ívelt vágásokhoz
- Beépített HSS-él
- Jobb vagy bal vágású kivitelben kapható

Lyukvágó olló HSS

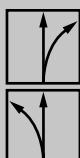


Rendelési szám	Teljes hossz		Vágási hossz		↓ max. ↑ mm	⚙️	⚖️	📦	V6
	mm	"	mm	"					
D407-275	275	11	42	1 5/8	1,0	++++	0,53	1	
D407-275L	275	11	42	1 5/8	1,0	++++	0,53	1	
D407-300	300	12	43	1 11/16	1,0	++++	0,60	1	
D407-300L	300	12	43	1 11/16	1,0	++++	0,60	1	



- Rövid egyenes és ívelt vágásokhoz
- Beépített HSS-él
- PVC-bevonatú markolat
- Jobb vagy bal vágású kivitelben kapható

Ideál olló HSS



Rendelési szám	Teljes hossz		Vágási hossz		↓ max. ↑ mm	⚙️	⚖️	📦	V6
	mm	"	mm	"					
D416-280	280	11	34	1 3/8	1,0	++++	0,61	1	
D416-280L	280	11	34	1 3/8	1,0	++++	0,61	1	



- Folyamatos, egyenes és ívelt vágásokhoz
- Beépített HSS-él
- PVC-bevonatú markolat
- Jobb vagy bal vágású kivitelben kapható

Pelikán olló HSS



Rendelési szám	Teljes hossz		Vágási hossz		↓ max. ↑ mm	⚙️	⚖️	📦	V6
	mm	"	mm	"					
D418-300	300	12	62	2 7/16	1,0	++++	0,71	1	
D418-350	350	14	65	2 9/16	1,0	++++	0,80	1	



↓
max.
↑
Lemezvastagság
(600 N/mm²)

⚙️
Élettartam

- Hosszú, egyenes és folyamatos vágásokhoz
- Beépített HSS-él
- PVC-bevonatú markolat
- Csak jobb vágású kivitelben kapható

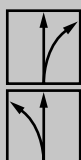
Robusztus klasszikusok megbízható vágásokhoz



Előnyök első pillantásra:

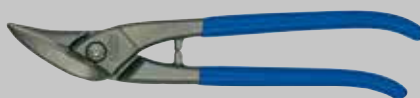
- 1 Kovácsolt ollófej és markolat**
Az ollófej és a markolat egy darabból, süllyesztékes kovácsolással készült. Ez teszi a szerszámot robusztussá és megbízhatóvá.
- 2 Induktív edzéssel kezelt élek**
Az induktív eljárással edzett élek hosszú élettartamot és optimális vágási eredményt garantálnak.
- 3 Utánállítható csavaros kötés**
Köszörülés után a normál lemezvágó olló kényelmesen beállítható.

- Folyamatos egyenes és ívelt vágásokhoz
- D216 – lakkozott markolat
- D116 – PVC-bevonatú markolattal
- Jobb vagy bal vágású kivitelben kapható



Ideál olló

Rendelési szám	Teljes hossz		Vágási hossz		\downarrow max.				V5
	mm	"	mm	"					
D216-260	260	10 1/4	30	1 3/16	1,0	++	0,49	5	
D216-260L	260	10 1/4	30	1 3/16	1,0	++	0,49	5	
D216-280	280	11	34	1 3/8	1,0	++	0,58	5	
D216-280L	280	11	34	1 3/8	1,0	++	0,58	5	
D116-260	260	10 1/4	30	1 3/16	1,0	+	0,49	5	
D116-260L	260	10 1/4	30	1 3/16	1,0	+	0,49	5	
D116-260-SB	260	10 1/4	30	1 3/16	1,0	+	0,49	5	
D116-260L-SB	260	10 1/4	30	1 3/16	1,0	+	0,49	5	
D116-280	280	11	34	1 3/8	1,0	+	0,56	5	
D116-280L	280	11	34	1 3/8	1,0	+	0,56	5	
D116-280-SB	280	11	34	1 3/8	1,0	+	0,59	5	
D116-280L-SB	280	11	34	1 3/8	1,0	+	0,59	5	
Rendelési szám	Termékek								V5
DSET-SF3	1 x D216-280, 1 x D216-280L és 1 x D218-300 összehajtható tasakban							db	1



\downarrow max. Lemezvastagság (600 N/mm²)
 Élettartam



Ideál olló, nyitáskorlátozás nélkül



Rendelési szám	Teljes hossz		Vágási hossz		↓ max. ↑	⚙️	⚖️	📦	V5
	mm	"	mm	"					
D216-280-B-SBSK	280	11	34	1 3/8	1,0	++	0,58	5	
D216-280L-B-SBSK	280	11	34	1 3/8	1,0	++	0,58	5	



- Folyamatos egyenes és ívelt vágásokhoz
- Nyitáskorlátozás nélkül és extra hegyes ollófejjel
- A mikrofogazással ellátott vágóél biztosítja a csúszásmentes munkavégzést
- Különösen robusztus a különleges igénybevételekhez: az olló kompletten nemesített és barnára pácolt, valamint az él induktív edzéssel erősített
- PVC-bevonatú markolat
- Jobb vagy bal vágású kivitelben kapható

Pelikán olló



Rendelési szám	Teljes hossz		Vágási hossz		↓ max. ↑	⚙️	⚖️	📦	V5
	mm	"	mm	"					
D218-300	300	12	62	2 7/16	1,0	++	0,73	5	
D218-300L	300	12	62	2 7/16	1,0	++	0,73	5	
D218-350	350	14	65	2 9/16	1,0	++	0,80	5	
D118-300	300	12	62	2 7/16	1,0	+	0,73	5	
D118-300L	300	12	62	2 7/16	1,0	+	0,73	5	
D118-300-SB	300	12	62	2 7/16	1,0	+	0,74	5	
D118-300L-SB	300	12	62	2 7/16	1,0	+	0,74	5	
D118-350	350	14	65	2 9/16	1,0	+	0,80	5	



↓
max.
↑
Lemezvastagság
(600 N/mm²)

⚙️
Élettartam

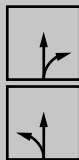
- Hosszú egyenes és folyamatos vágásokhoz
- Az extra hosszú vágóél ideális lemeztáblák kettévágásához
- D218 – lakkozott markolattal
- D118 – PVC-bevonatú markolat
- Jobb vágású (vagy 300 mm-es méretben bal vágású is) kapható

Robusztus klasszikusok megbízható vágásokhoz



- Rövid egyenes és ívelt (különösen kis sugarú) vágásokhoz
- Nagyon keskeny ollófej
- D214 – lakkozott markolattal
- D114 – PVC-burkolatú markolat
- Jobb vagy bal vágású kivitelben kapható

Alakvágó-lyukvágó olló



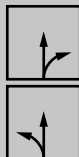
Rendelési szám	Teljes hossz		Vágási hossz		↓ max. ↑ mm	⚙️	⚖️	📦	V5
	mm	"	mm	"					
D214-250	250	10	37	1 7/16	1,0	++	0,47	5	
D214-250L	250	10	37	1 7/16	1,0	++	0,47	5	
D214-275	275	11	43	1 11/16	1,0	++	0,53	5	
D114-250	250	10	37	1 7/16	1,0	+	0,47	5	
D114-250L	250	10	37	1 7/16	1,0	+	0,47	5	

D214-275: Szállítás addig, amíg a készlet



- Rövid egyenes és ívelt vágásokhoz
- D207 – lakkozott markolattal
- D107 – PVC-bevonatú markolat
- Jobb vagy bal vágású kivitelben kapható

Lyukvágó olló



Rendelési szám	Teljes hossz		Vágási hossz		↓ max. ↑ mm	⚙️	⚖️	📦	V5
	mm	"	mm	"					
D207-250	250	10	42	1 5/8	1,0	++	0,49	5	
D207-250L	250	10	42	1 5/8	1,0	++	0,49	5	
D207-275	275	11	42	1 5/8	1,0	++	0,53	5	
D207-275L	275	11	42	1 5/8	1,0	++	0,53	5	
D207-300	300	12	47	1 7/8	1,0	++	0,58	5	
D207-300L	300	12	47	1 7/8	1,0	++	0,58	5	
D107-225	225	9	38	1 1/2	1,0	+	0,37	5	
D107-225-SB	225	9	38	1 1/2	1,0	+	0,38	5	
D107-250	250	10	42	1 5/8	1,0	+	0,49	5	
D107-250L	250	10	42	1 5/8	1,0	+	0,49	5	
D107-250-SB	250	10	42	1 5/8	1,0	+	0,50	5	
D107-250L-SB	250	10	42	1 5/8	1,0	+	0,50	5	
D107-275	275	11	42	1 5/8	1,0	+	0,55	5	
D107-275L	275	11	42	1 5/8	1,0	+	0,55	5	
D107-300	300	12	47	1 7/8	1,0	+	0,60	5	
D107-300L	300	12	47	1 7/8	1,0	+	0,60	5	

D107-225 + D107-225-SB: Szállítás addig, amíg a készlet



↓
max.
↑
Lemezvastagság
(600 N/mm²)

⚙️ Élettartam



Körív olló



Rendelési szám	Teljes hossz		Vágási hossz		↓ max. ↑ mm	⚙️	⚖️ kg	📦 db	V5
	mm	"	mm	"					
D208-275	275	11	40	1 9/16	1,0	++	0,51	5	
D208-275L	275	11	40	1 9/16	1,0	++	0,51	5	



- Speciálisan körív vágásához
- Ívelt vágóélek
- Lakkozott markolattal
- Jobb vagy bal vágású kivitelben kapható

Univerzál olló



Rendelési szám	Teljes hossz		Vágási hossz		↓ max. ↑ mm	⚙️	⚖️ kg	📦 db	V5
	mm	"	mm	"					
D106-250-SB	250	10	68	2 11/16	1,0	+	0,44	5	



- Egyenes és ívelt vágásokhoz
- PVC-borítású markolat
- Csak jobb vágású kivitelben kapható

Univerzál olló széles pengével



Rendelési szám	Teljes hossz		Vágási hossz		↓ max. ↑ mm	⚙️	⚖️ kg	📦 db	V5
	mm	"	mm	"					
D106A-250-SB	250	10	67	2 5/8	1,0	+	0,46	5	



↓
max.
↑
Lemezvastagság
(600 N/mm²)

⚙️ Élettartam

- Egyenes és ívelt (nagy sugarú) vágásokhoz
- PVC-bevonatú markolat
- Csak jobb vágású kivitelben kapható

Robusztus klasszikusok megbízható vágásokhoz



- Egyenes vágásokhoz
- D202 – lakkozott markolattal
- D102 – PVC-bevonatú markolat
- Csak jobb vágású kivitelben kapható

Berlin olló



Rendelési szám	Teljes hossz		Vágási hossz		↓ max. ↑ mm	⚙️	⚖️	📦	V5
	mm	"	mm	"					
D202-250	250	10	60	2 3/8	1,0	++	0,47	5	
D202-300	300	12	79	3	1,0	++	0,70	5	
D102-225	225	9	55	2 3/16	1,0	+	0,44	5	
D102-250	250	10	60	2 3/8	1,0	+	0,48	5	
D102-250-SB	250	10	60	2 3/8	1,0	+	0,49	5	
D102-300	300	12	79	3	1,0	+	0,72	5	

D102-225: Szállítás addig, amíg a készlet



- Egyenes vágásokhoz
- Csak bal vágású kivitelben kapható
- PVC-bevonatú markolat

Amerikai olló



Rendelési szám	Teljes hossz		Vágási hossz		↓ max. ↑ mm	⚙️	⚖️	📦	V5
	mm	"	mm	"					
D146-200	200	8	41	1 5/8	1,0	+	0,32	6	
D146-250	250	10	54	2 1/3	1,0	+	0,47	6	
D146-300	300	12	68	2 11/16	1,0	+	0,67	6	
D146-350	350	14	72	2 13/16	1,0	+	0,75	6	



↓
max.
↑
Lemezvastagság
(600 N/mm²)

⚙️ Élettartam

Erdi Pántolószalag vágó

Erős acélszalag vágása fél kézzel



Egyszerűen jobb.



Biztonsági pántolószalag vágó

Rendelési szám	Teljes hossz		Vágási hossz		kg	db	V5
	mm	"	mm	"			
D123S	260	10 1/4	38	1 1/2	0,55	5	
D123S-SB	260	10 1/4	38	1 1/2	0,56	5	



- Fél kézzel használható, kevés erőfeszítéssel a kettős emelőkar áttételnek köszönhetően
- Az ellentartó – a vágás során – megakadályozza a pántolószalag veszélyes felpattanását
- A lapos alsó rész könnyen a láda és a pántoló szalag közé csúszthatató
- A 32 mm széles, 1 mm vastag, edzett acélszalagot is átvágja (560 N / mm²)
- Az él induktív eljárással edzett a hosszú élettartam érdekében
- ERGO-markolat a fáradtságmentes munkavégzésért

Acél pántolószalag vágó

Rendelési szám	Teljes hossz		Vágási hossz		kg	db	V5
	mm	"	mm	"			
D122N	225	9	31	1 1/4	0,40	5	



- Ellentartó akadályozza meg a pántoló szalagok visszapattanását
- A lapos alsó rész könnyen a láda és a pántoló szalag közé csúszthatató
- 25 mm-es pántszélességre és 0,6 mm-es szalagvastagságra
- Szárak lakkozva

Acél pántolószalag vágó

Rendelési szám	Teljes hossz		Vágási hossz		kg	db	V5
	mm	"	mm	"			
D122A	260	10 1/4	30	1 3/16	0,42	5	
D122A-SB	260	10 1/4	30	1 3/16	0,43	5	



- A lapos alsó rész könnyen a láda és a pántoló szalag közé csúszthatató
- Nagyon jó ár-teljesítmény viszony
- 25 mm széles, 0,6 mm vastag pántoló szalaghoz
- Szárak PVC-bevonattal

Rendkívül precíz vágás



- Zárt száruk
- Komplettnikkel bevonat

Ékszerész olló

Rendelési szám	Kivitel	Teljes hossz		Vágási hossz		kg	db	V5
		mm	"	mm	"			
D70-1	egyenes élek	180	7	31	1 1/4	0,13	12	
D71-1	ívelt élek	175	7	32	1 1/4	0,13	12	



- Nyitott száruk
- Komplettnikkel bevonat

Ékszerész olló

Rendelési szám	Kivitel	Teljes hossz		Vágási hossz		kg	db	V5
		mm	"	mm	"			
D72-1	egyenes élek	180	7	31	1 1/4	0,11	12	



- Fogószemekkel
- Komplettnikkel bevonat

Ékszerész olló

Rendelési szám	Kivitel	Teljes hossz		Vágási hossz		kg	db	V5
		mm	"	mm	"			
D74-1	egyenes élek	180	7	34	1 3/8	0,09	12	
D75-1	ívelt élek	175	7	33	1 5/16	0,09	12	



- Zárt száruk zárószíjjal
- Komplettnikkel bevonat

Ékszerész olló

Rendelési szám	Kivitel	Teljes hossz		Vágási hossz		kg	db	V5
		mm	"	mm	"			
D76-1	egyenes élek	180	7	26	1	0,14	12	



Az univerzálisan használható, sokféle képességgel bíró olló



Egyszerűen jobb.



ÚJ Masszív kombi olló egyenes

Rendelési szám	Teljes hossz		Vágási hossz		↓ ↑ max. mm	kg	db	V5
	mm	"	mm	"				
D52-2	200	8	50	2	0,6	0,27	10	



Kombi olló

Rendelési szám	Teljes hossz		Vágási hossz		kg	db	V5
	mm	"	mm	"			
D47-2	140	5 1/2	31	1 1/4	0,05	15	
D48-2	190	7 1/2	42	1 5/8	0,11	10	
D48A-2	190	7 1/2	36	1 3/8	0,11	10	
D49-2	165	6 1/2	-	-	0,12	10	



D47	140	5 1/2	31	1 1/4	0,08	15	
D48	190	7 1/2	42	1 5/8	0,12	10	
D48A	190	7 1/2	38	1 1/2	0,11	10	
D49	160	6 1/4	-	-	0,12	10	



Kombi olló Combinox

Rendelési szám	Teljes hossz		Vágási hossz		kg	db	V5
	mm	"	mm	"			
D50	190	7 1/2	40	1 9/16	0,14	10	



Kombi olló MULTISNIP Master

Rendelési szám	Teljes hossz		Vágási hossz		↓ ↑ max. mm	kg	db	V5
	mm	"	mm	"				
D51A	235	9 1/4	50	2	0,4	0,19	5	



↓
↑
max.
Lemezvastagság
(600 N/mm²)

- A vágóél és a fogantyú egy darabból kovácsolva a nagy stabilitás érdekében
- Vágóél mikrofogazással a csúszásmentes vágás érdekében
- ERGO-markolat a fáradtságmentes munkavégzéshez
- Homokfúvott, krómoxidált pengék a korrózió elleni védelem érdekében
- Akár 0,6 mm vastag hidegen hengerelt acél vágásához is

D47-2 / D48-2 / D48A-2 / D49-2

- ERGO-markolat a fáradtságmentes munkavégzéshez
- A pengék rozsdamentes acélból
- D47 / D48 / D48A / D49:**
- Vágóél mikrofogazással a csúszásmentes vágás érdekében
- A pengék rozsdamentes nemesacélból
- D48A-2 / D48A:**
- Ferde élek
- D49-2 / D49:**
- Többes kábelhez 10 mm átmérőig

- A pengék rozsdamentes acélból
- Ergonomikus műanyag markolat puha anyag betéttel
- Drótvezető a kötöződrótok vágásához 2,5 mm átmérőig
- Kör alakú élek az ütközési pontnál 1,0-1,5 mm átmérőjű kábelek szigetelésének eltávolításához

- Hosszú és egyenes folyamatos (nagy sugarú) vágáshoz
- Minden fémrész rozsdamentes nemesacélból
- Markolat robusztus üvegszállal erősített műanyagból, puha anyag betéttel

Speciális szerszámok a szakemberek számára



- Kovácsolt minőségi acél
- Porszórt fekete színű kivitel
- Minimális egyenes pofamélység 60 mm
- Minimális hajlított pofamélység 50 mm



lapolt

átdugott

Falcoló fogó

Rendelési szám	Forma	Fogószárok illesztése	Pofa szélesség mm	Teljes hossz		kg	db	V6
				mm	"			
D33-60	egyenes	átdugott	60	280	11	0,60	6	
D331-40	egyenes	lapolt	40	280	11	0,56	6	
D331-60	egyenes	lapolt	60	280	11	0,63	6	
D331-80	egyenes	lapolt	80	320	12 3/4	0,92	5	
D34-60	45°-ban hajlított	átdugott	60	270	10 3/4	0,72	6	
D341-40	45°-ban hajlított	lapolt	40	270	10 3/4	0,69	6	
D341-60	45°-ban hajlított	lapolt	60	270	10 3/4	0,63	6	
D341-80	45°-ban hajlított	lapolt	80	320	12 3/4	0,92	5	
D35-60	90°-ban hajlított	átdugott	60	255	10	0,71	6	
D351-60	90°-ban hajlított	lapolt	60	255	10	0,67	6	



D33...



D34...

D35...

Falcoló fogó PVC bevonatos markolattal

- Kovácsolt minőségi acél
- Porszórt fekete színű kivitel
- PVC-bevonatos markolat
- Minimális egyenes pofamélység 60 mm
- Minimális hajlított pofamélység 50 mm



lapolt

átdugott

Rendelési szám	Forma	Fogószárok illesztése	Pofa szélesség mm	Teljes hossz		kg	db	V6
				mm	"			
D33-60-P	egyenes	átdugott	60	280	11	0,60	6	
D331-60-P	egyenes	lapolt	60	280	11	0,62	6	
D34-60-P	45°-ban hajlított	átdugott	60	270	10 3/4	0,64	6	
D341-60-P	45°-ban hajlított	lapolt	60	270	10 3/4	0,63	6	
D35-60-P	90°-ban hajlított	átdugott	60	255	10	0,71	6	
D351-60-P	90°-ban hajlított	lapolt	60	255	10	0,67	6	



D33...-P



D34...-P

D35...-P

Mini falcoló fogó

Rendelési szám	Forma	Fogószárak illesztése	Pofa szélesség	Teljes hossz		kg	db	V6
			mm	mm	"			
D331-22	egyenes	lapolt	22	180	7	0,21	10	
D341-22	45°-ban hajlított	lapolt	22	180	7	0,19	10	



- Kicsi, precíz falcoló és hajlítási munkákhoz
- Kovácsolt minőségi acél
- PVC-bevonatos markolat
- Teljes anyagvastagságban edzett
- Egyenes pofamélység 30 mm
- Hajlított pofamélység 28 mm

Bádogos lapos fogó

Rendelési szám	Fogószárak illesztése	Teljes hossz		kg	db	V6
		mm	"			
D301	lapolt	240	9 1/2	0,40	6	



- Kovácsolt minőségi acél
- PVC-bevonatos markolat
- Lapos fogópofák
- Pofamélység 45 mm
- Fogazás 0,8 mm

Bádogos kerek csőrű fogó

Rendelési szám	Fogószárak illesztése	Teljes hossz		kg	db	V6
		mm	"			
D311	lapolt	260	10 1/4	0,38	6	



- Kovácsolt minőségi acél
- PVC-bevonatos markolat
- Kerek fogópofák
- Pofamélység 50 mm
- Fogazás 1,0 mm

Falcoló-korcoló fogó

Rendelési szám	Forma	Fogószárak illesztése	Pofa szélesség	Teljes hossz		kg	db	V6
			mm	mm	"			
D355	egyenes	lapolt	30	250	10	0,43	5	



- Kovácsolt minőségi acél
- Barnára pácolt
- PVC-bevonatos markolat

Sarok falcoló fogó

Rendelési szám	Forma	Fogószárak illesztése	Pofa szélesség	Teljes hossz		kg	db	V6
			mm	mm	"			
D335	egyenes	lapolt	60	280	11	0,74	5	



- Kovácsolt minőségi acél
- Barnára pácolt
- PVC-bevonatos markolat
- Pofamélység 80 mm

Speciális szerszámok a szakemberek számára



- Kovácsolt minőségi acél
- Barnára pácolt
- PVC-bevonatos markolat
- Pofamélység 80 mm

Préselő falcoló fogó

Rendelési szám	Forma	Fogószárak illesztése	Pofa szélesség mm	Teljes hossz		kg	db	V6
				mm	"			
D336	egyenes	átdugott	80	320	12 3/4	0,78	5	



- 3 alsó- és 2 felső pofa segítségével gyors és hatékony munkavégzés
- Önnytítő
- Horganyzott kivitel
- PVC-bevonatos markolat
- Pofamélység 28 mm

Cső-behúzó fogó

Rendelési szám	Teljes hossz		kg	db	V6
	mm	"			
D36	250	10	0,47	1	



- 10 mm-es nyílásszélesség, 40 x 6 mm-es csatornavas méretig
- Korrózióálló temperöntvényből készült fej
- Csúszógörgő biztosítja a műanyag bevonatos csatornavasak védelmét

Csatornatartó- és hajlító fogó

Rendelési szám	Teljes hossz		kg	db	V6
	mm	"			
D396	680	20	3,10	1	





Vágókés billenthető pengével



Rendelési szám	Teljes hossz		Vágási hossz		kg	db	V6
	mm	"	mm	"			
DBKPH-EU	160	6 1/4	28	1 1/8	0,18	12	
DBKWH-EU	160	6 1/4	28	1 1/8	0,20	12	
DBKAH-EU	160	6 1/4	28	1 1/8	0,14	12	

DBKPH vágókés készlet



Rendelési szám	Termékek	kg	db	V6

Tartalék pengék



Rendelési szám	Teljes hossz		Tartalom	kg	db	V6
	mm	"				
DBK-T	60	2 3/8	10	0,05	50	
DBK-H	50	2	10	0,05	1	
DBK-L	87	3 1/2	5	0,07	1	

Multifunkciós szerszám nagy ollóval



Rendelési szám	Teljes hossz nyitott állapotban		Teljes hossz zárt állapotban		Vágási hossz		kg	db	V6
	mm	"	mm	"	mm	"			
	DBST	175	7	100	4	55			

- **DBKPH-EU:** komfortos műanyag markolat, hüvelykujjpárna a maximális nyomóerő érdekében, pengetek 5 cserepengével
- **DBKWH-EU:** nemes famarkolat
- **DBKAH-EU:** könnyű alumínium markolat
- Gyors pengecsere
- Öv csíptető

- Kés komfortos műanyag markolattal
- Praktikus cipzáras tok
- Négy különböző penge a különféle anyagokhoz

- Minden BESSEY billenthető pengés késhez használható

- 1 szerszám – 7 lehetőség: olló, kés, fűrész, reszelő, csillag csavarhúzó, valamint nagy és kis csavarhúzó
- Amit vágni lehet vele: bőr, selyem, vinil, vékony kábel, zsinór, vékony műanyag, papír és még sok minden más
- Robusztus övtáskában biztos, mindig könnyen elérhető helyen
- Rozsdamentes acél markolat puha anyag betéttel a csúszásmentes munkavégzés érdekében

Szorító és vágó szerszámok profiktól profiknak



Egyszerűen jobb.

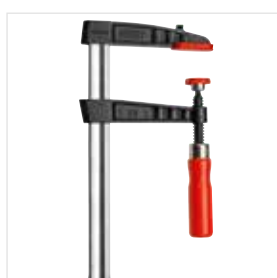
Ha innovatív megoldást keres a munkadarabok szorításához és rögzítéséhez, valamint lemezvágáshoz, akkor jó helyen jár. Akár klasszikus szorítókat, hagyományos lemezvágó ollókat vagy különböző munkafolyamatokhoz egyedi megoldásokat keres, a BESSEY minden szakembernek ajánl – fa- és fémmegmunkáláshoz – megfelelő szorító és vágó szerszámokat, hogy munkáját a legoptimálisabb módon támogassa.

BESSEY



Részletes információk minden termékről a <https://www.bessey.de/hu-hu> oldalon

Szorítók faipari alkalmazásokhoz



Menetorsós
temperöntvény szorító



Testszorító

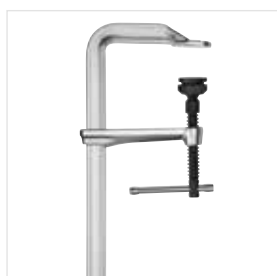


Sarokszorító

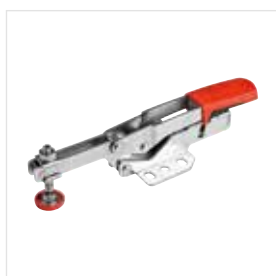


Ajtótok beállító

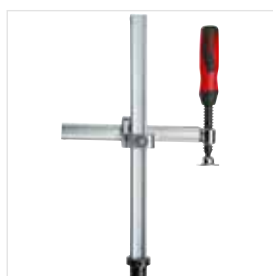
Szorítók fémipari alkalmazásokhoz



Nagy teljesítményű szorító



Önbeálló gyorsrögzítők



Rögzítőelemek
hegesztőasztalokhoz



Gépasztali munkadarab
rögzítők

YouTube ▶

BESSEY
Image
film

Magyarországi képviselő:

LEGATOROK Kft. HU-1103. Budapest Petrőczy u.18.
Tel. (+36-1) 260-5800 Tel. (+3620) 828-2360 ■ Fax. (+36-1) 260-5750
e-mail: legatorok@legatorok.hu ■ www.legatorok.hu
www.bessey.hu

Az Ön kereskedője:

További információk
www.bessey.de

